



ALL-IN-ONE



MOBILITY



KIOSK



PANELS PC



PRINTERS



DISPLAYS



ACCESSORIES

ADVANTECH

AURES

# YUNO C

## ASC-415K SERIES

universelles, multikonfigurierbares  
integriertes System

Robustes, kompaktes  
und elegantes  
Kassensystem

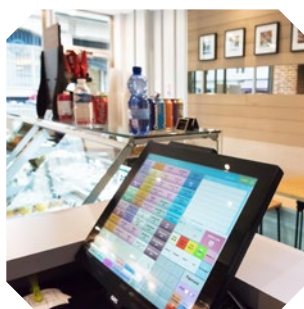


**YUNO C** ist das neueste Update der YUNO POS-Familie. Robust, stilvoll und kompakt eignet es sich für die vielfältigen Anwendungen der vertikalen POS-Sektoren. Eine lüfterlose, flexible und leistungsstarke Hardware, die in zwei Formaten erhältlich ist (traditioneller 4:3-Bildschirm mit 15 Zoll und breiter 16:9-Bildschirm mit 15,6 Zoll) und mit einem stoß- und kratzfesten, multitouchfähigen, projizierten, kapazitiven Bildschirm (10-Punkt-PCAP-Technologie) ausgestattet ist.

Der YUNO C ist sehr flexibel und mit VESA-Befestigungsoptionen (für Wand- oder Mastmontagen) erhältlich.

Die Standardversion verfügt über eine 128 GB-Flash-Festplatte (NVMe-M.2) und hält selbst den härtesten Verschmutzungen stand (Fett, Krümel, Staub, Spritzer und Essensreste in Küchen, Restaurants und Bäckereien). Er verfügt über eine energieeffiziente INTEL-CPU der 12. Generation (N97 & 3-N305)

und eine wärmeableitende Aluminiumstruktur, die die Einhaltung von Umweltstandards (geringer CO<sub>2</sub>-Fußabdruck) gewährleistet. YUNO C ist ein erschwingliches Produkt, dessen zahlreiche Funktionen (Technologie, Ergonomie, Flexibilität und Design) ein gutes Preis-Leistungs-Verhältnis bieten. Er stellt eine sinnvolle, kostengünstige und langfristige POS-IT-Investition dar.



# YUNO C



INTEL Alder Lake N97- und 3-N305-Prozessoren  
M2 2280 – 2 Steckplätze – 128 GB  
Projiziertes, kapazitives Multi-Touch-Display (10 Punkte – PCAP)  
4:3- oder Breitbildformat (15 Zoll oder 15,6 Zoll Full HD)  
8 GB DDR5 (bis zu 16 GB)  
Neigbare Basis: 0–90°  
Diskrete und dennoch leicht zugängliche Anschlüsse  
USB-C für AltVideo und Power Delivery  
Energieeffiziente Prozessoren für einen geringen CO<sub>2</sub>-Fußabdruck  
Erhältlich mit VESA-Halterungsoptionen für die Wand- und Mastmontage



MODELL	YUNO C
Prozessoren	INTEL Alder Lake N97 3.60 GHz / 3-N305 3.80 GHz
RAM	8 GB DDR5 4800 (bis zu 16 GB)
Speicher	Steckplatz 1: M2 2280 PCIe 3.0 x2 (unterstützt NVMe/SATA) 128 GB Standard Steckplatz 2: M2 2280 PCIe 3.0 x4 (unterstützt NVMe)
LCD	15" TFT (1024 x 768) oder 15,6" (1920 x 1080) (Breitbildformat in Full HD) 15" (50.000 h); 15,6" (37.000 h) LED-Hintergrundbeleuchtung
Touchscreen Helligkeit	Flacher Multi-Touchscreen mit projiziertem, kapazitivem Panel (10-Punkt-PCAP) 15" 350 cd/m <sup>2</sup> , 15,6" 250 cd/m <sup>2</sup>

I/O SCHNITTSTELLEN	
Seriell	2 serielle Schnittstellen (+ optionale 5/12-V-Stromversorgung)
USB	4 x USB 2.0 + 4 x USB 3.0 (2 an der Seite)
LAN	10/100/1000 Base-T
USB-C	1 x AltVideo und Stromversorgung
Kassenschublade	24/12 V DC
Audio	integrierter Lautsprecher (1x2W), Kopfhörer, Mikro-Klinkenstecker
Stromversorgung	erweiterter Bereich 19-24 Vdc (externes Netzteil 19 Vdc im Lieferumfang des POS enthalten)
M2	1 Steckplatz
TPM2.0	ja

UMGEBUNG	
EMI	CE/FCC Klasse B
Sicherheit	LVD, externer Adapter UL c/us, CE, TÜV usw.
Betriebstemperatur	0–40 °C
Vorderseite	staub- und spritzwassergeschützt
Farbe	Schwarz
Materialien	Polycarbonat (Abdeckung) + Aluminium (Gehäuse)
Abmessungen (B x T x H)	360,1 x 171,5 x 316,1 mm (15-Zoll-Format) 402,2 x 171,5 x 295,3 mm (15,6-Zoll-Breitformat)
Gewicht	8 kg
Kompatible Betriebssysteme	Windows11 IoT, Windows10 IoT, Linux

OPTIONEN	
Multitechnologie-Lesegerät	für kombiniertes Lesen von MSR und RFID, Bluetooth (BLE), NFC...
Addimat- und/oder Dallas-Lesegeräte	Ja
Barcode-Scanner	1D & 2D
Fingerabdruckleser	Ja
Kundendisplay	20 Zeichen x 2 Zeilen (VFD)
Zweiter Bildschirm	10,1 Zoll – 16:9 1024 x 600 Flacher LED-Bildschirm (Touchscreen als Werksoption erhältlich)
WLAN	USB-Dongle
VESA-Optionen	zur Befestigung an der Wand oder an einer Säule (ohne Standfuß)

Technische Änderungen vorbehalten - © ADVANTECH-AURES - YUNO-C\_datasheet\_DE\_2.0-2026